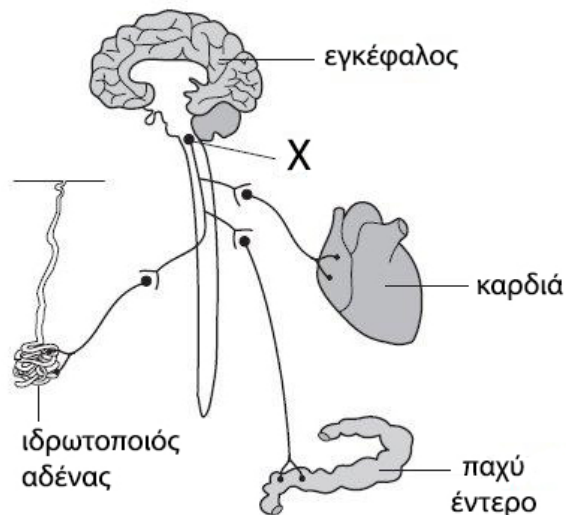


## Ανώτερες πνευματικές λειτουργίες - ΑΝΣ

1. Το διάγραμμα απεικονίζει μερικές νευρικές συνδέσεις μεταξύ του εγκεφάλου και τριών τμημάτων του σώματος.

1.1 Το Χ αφορά:

- A. τον υποθάλαμο
- B. την υπόφυση
- Γ. το στέλεχος
- Δ. την παρεγκεφαλίδα



1.2. Η λειτουργία του παχέος εντέρου και της καρδιάς ελέγχονται:

- A. από κέντρα που βρίσκονται στο αυτόνομο νευρικό σύστημα
- B. μόνο από το συμπαθητικό σύστημα
- Γ. μόνο από το παρασυμπαθητικό σύστημα
- Δ. από κέντρα που βρίσκονται στο κεντρικό νευρικό σύστημα

2. Ένας νέος μαθαίνει να χρησιμοποιεί το ποδήλατο. Να εξηγήσετε τα στάδια στην εκμάθηση της χρήσης του ποδηλάτου.

3. Η ικανότητα αποθήκευσης και ανάκλησης των πληροφοριών ονομάζεται:

4. Ως \_\_\_\_\_ χαρακτηρίζεται η διαδικασία απόκτησης καινούριας γνώσης που συμβάλει στην προσαρμογή της συμπεριφοράς του ατόμου.

