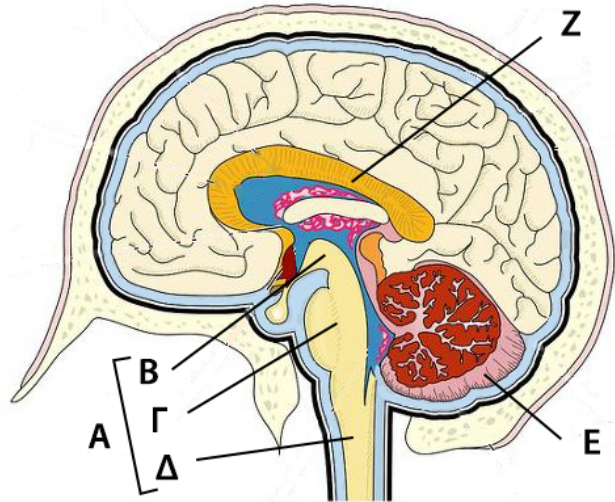


Εγκέφαλος

1. Στην παρακάτω εικόνα απεικονίζεται μια κατακόρυφη εγκάρσια τομή του εγκεφάλου.

Πώς ονομάζεται το μεγαλύτερο σε μέγεθος τμήμα του εγκεφάλου;



Να συμπληρώσετε τον παρακάτω πίνακα χαρακτηρίζοντας τις περιοχές του εγκεφάλου Α, Β, Γ, Δ, Ε, Ζ

A	
B	
Γ	
Δ	
Ε	
Z	

2. Οι νευρικές ώσεις που προέρχονται από _____ της περιφέρειας, μέσω του θαλάμου, διοχετεύονται στις κατάλληλες περιοχές του φλοιού όπου και αναλύονται.

- A. κινητικούς υποδοχείς
 Β. αισθητικούς υποδοχείς
 Γ. αντανακλαστικά
 Δ. κινητικούς και αισθητικούς υποδοχείς

3. Αποτελεί την περιοχή σύνδεσης του νευρικού συστήματος με το σύστημα των ενδοκρινών αδένων.

A. ο προμήκης

B. η υπόφυση

Γ. ο υποθάλαμος

Δ. η παρεγκεφαλίδα

4. Ο υποθάλαμος ελέγχει:

A. το αυτόνομο νευρικό σύστημα και ρυθμίζει την όραση

B. το αυτόνομο νευρικό σύστημα και ρυθμίζει την αρτηριακή πίεση

Γ. το αυτόνομο νευρικό σύστημα και έχει σημαντικό ρόλο στη ρύθμιση του ύπνου

Δ. την αναπνοή

5. Να εξηγήσετε γιατί η βλάβη στον προμήκη συνεπάγεται το θάνατο:

6. Ένας άνθρωπος δεν ελέγχει τις κινήσεις του και δεν μπορεί να διατηρήσει την ισορροπία του. Ποια περιοχή του εγκεφάλου έχει πιθανόν υποστεί βλάβη; Να δώσετε μία εξήγηση γιατί νομίζετε ότι είναι αυτή η περιοχή.