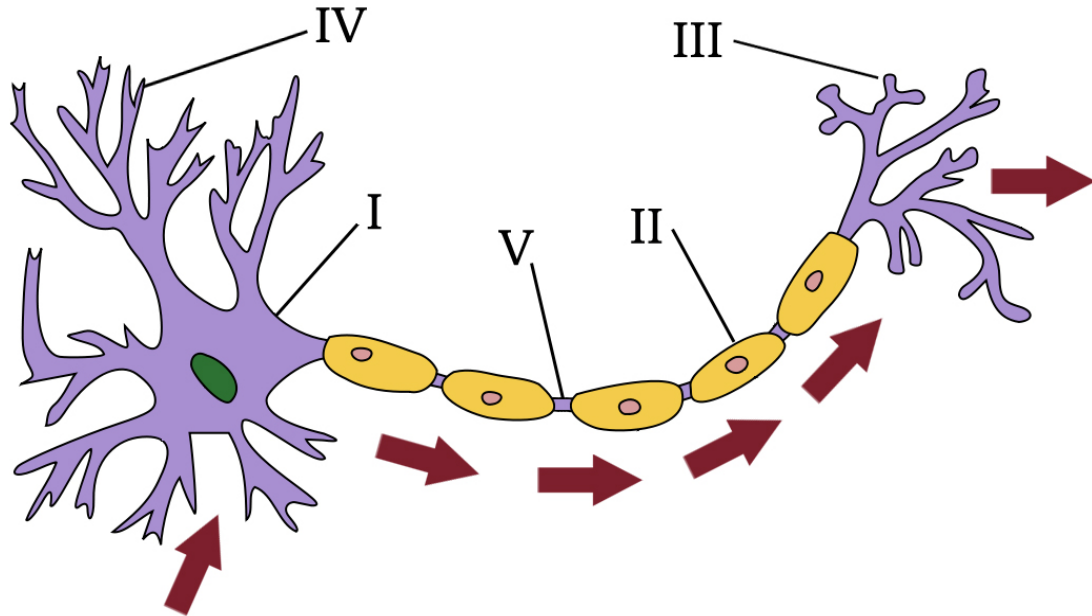


Νευρικά κύτταρα

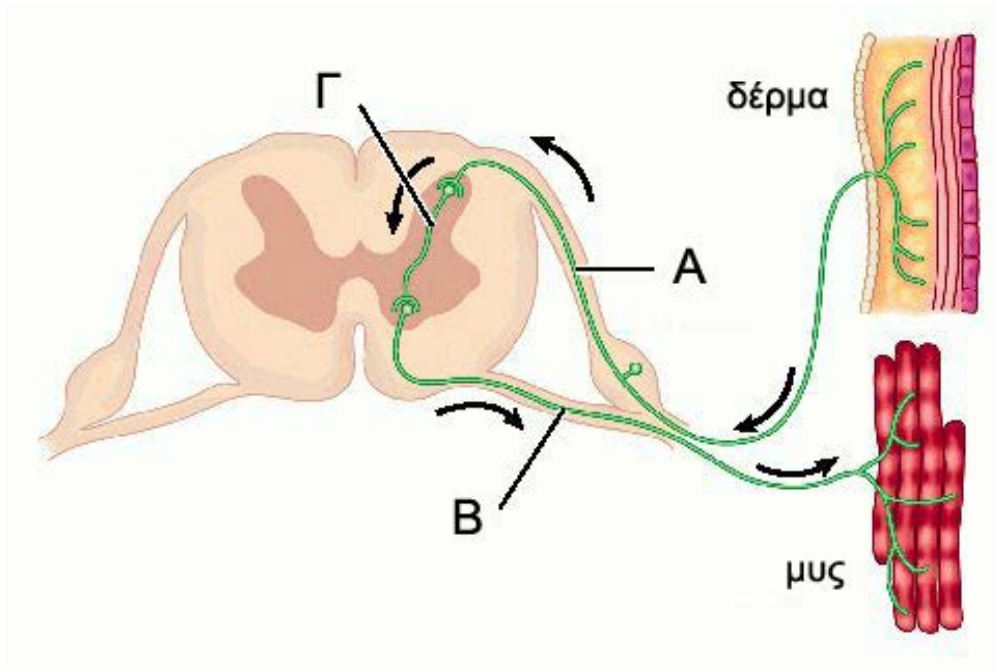


- Σε ποια από τις αριθμημένες περιοχές του σχήματος είναι δυνατό να ανιχνευτεί ένα ερέθισμα;
 Α. I Β. II Γ. III Δ. IV
- Ποια από τις αριθμημένες περιοχές του σχήματος εκκρίνει ένα νευροδιαβιβαστή;
 Α. I Β. II Γ. III Δ. IV
- Στον πίνακα που ακολουθεί, να τοποθετήσετε τις ενδείξεις της εικόνας στον όρο που αντιστοιχεί η κάθε μία:

σώμα κυττάρου	
νευράξονας	
τελικό κομβίο	
αντλία $\text{Na}^+ \text{K}^+$	

δενδρίτης	
νευρογλοιακό κύτταρο	
συναπτική σχισμή	
πυρήνας	

- Τα βέλη στην εικόνα του νευρικού κυττάρου υποδεικνύουν:
 - την πορεία των νευροδιαβιβαστικών ουσιών
 - την πορεία της νευρικής ώσης
 - τη θέση των τελικών κομβίων
 - την ηλεκτρικότερη πλευρά του νευρικού κυττάρου



5. Με βάση το σχεδιάγραμμα της εικόνας, απαντήστε σύντομα στις παρακάτω ερωτήσεις:

A. Πόσα και ποια είδη νευρώνων, σύμφωνα με τη λειτουργία που επιτελούν, διακρίνετε;

B. Πόσες συνάψεις υπάρχουν σ' αυτό το αντανακλαστικό τόξο;

Γ. Ποιος είναι ο ρόλος του τμήματος Β;

Δ. Ποια είναι η αιτία δημιουργίας νευρικής ώσης στα τμήματα Α και Γ